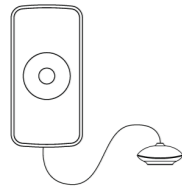


## Lekkasjesensor

### INSTALLASJONSMANUAL

M414-14Ever1.0



\*Vennligst leser installasjonsmanualen før bruk.  
Bilder i denne installasjonsmanualen er kun for referanse.

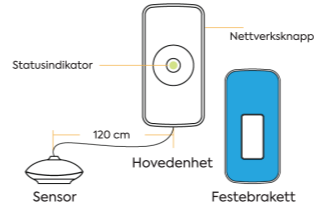
#### INTRODUKSJON

Smart vannlekkasjesensor. Separat design av kropp og sensor, gjør at du kan plassere sensoren på kritiske steder. Høy presisjon og følsomhet. Kan brukes til kjeller, bad, kjøkken, vaskerom og andre steder som kan ha vannlekkasje eller oversvømmelser.

#### SPEKIFIKASJONER

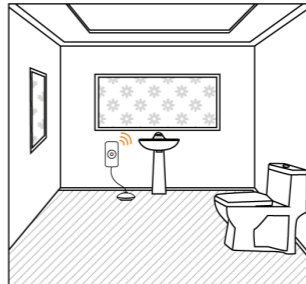
**Batteri:** DC3V (2x AAA Batteri)  
**Statisk strøm:**  $\leq 5\mu\text{A}$   
**Alarmstrøm:**  $\leq 30\text{mA}$   
**Nettverk:** ZigBee 1.2 Home Automation  
**Driftstemperatur:**  $-10^{\circ}\text{C} \sim +50^{\circ}\text{C}$   
**Relativ luftfuktighet:** Maksimalt 95% RH (ingen kondensering)  
**Enhetsdimensjon:** 76x36.6x16.5mm  
**Sensor dimensjon:** 28.3x26.5x12.2mm

#### PLASSERING

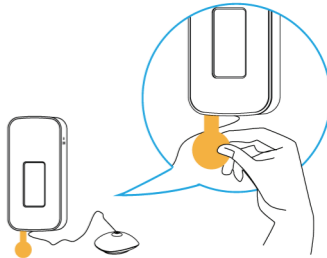


1. Monter vannsensoren på et sted med risiko for vannlekkasje.
2. Ikke monter sensoren på steder hvor den er utsatt for regnvann og vanndamp. Dette vil påvirke sensoren og kan forårsake falsk alarm.

#### MONTERINGSANVISNING



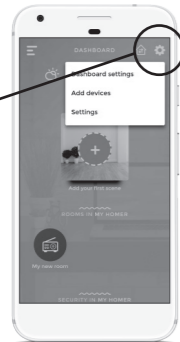
#### STEG 1



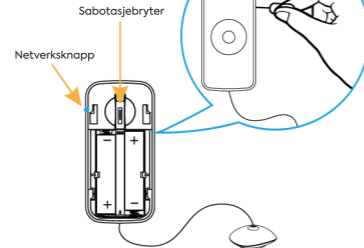
Fjern beskyttelsesfilmen på den dobbeltsidige teipen, plasser sensor og fest hovedenhet til ønsket område.

## STEG 2

Klikk på tannhjul-symbolet på startskjermen for å legge til en ny enhet. Start enhetsøk for å legge til en ny enhet.



## STEG 3



### Koble til:

Etter at du har startet søket i APP, trykker du på netverksknappen (hull på siden) i 3 sekunder for å aktivere inkluderingsmodus. Lysdioden blinker raskt til enheten registreres av gatewayen din, og du vil se at den nye enheten vises i søkeresultatet i appen din.

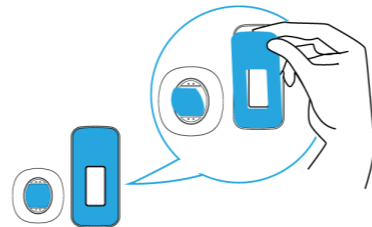
### Koble fra:

Trykk og hold netverksknappen (hull på siden) i 5 sekunder for å koble fra / tilbake stille enheten. Lysdioden blinker seks ganger for å indikere at den er koblet fra / tilbake stillt.

### Statusindikator:

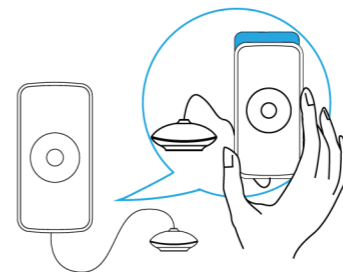
Koble til gateway	Klikk og hold netverksknapp i 2 sekunder, statusindikator blinker grønt (2 ganger per sekund).
Koble fra gateway	Statusindikator blinker grønt 6 ganger (1 gang per sekund)
Alarm	Statusindikator blinker rødt 1 gang

## STEG 4



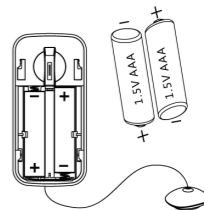
Fjern beskyttelsesfilmen på den dobbeltsidige teipen, fest sensor og enhet til ønsket område.

## STEG 5



Monter enheten tilbake i festebraketten.

## BYTTE BATTERI



Vennligst bytt batteri riktig, etter batteriets positive og negative elektrode. Vær oppmerksom på miljøvern og lever det brukte batteriet på riktig måte til gjenvinning.