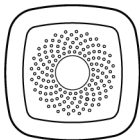


Luftfuktighets- og temperatursensor

INSTALLASJONSMANUAL

M414-3Ever1.0



*Vennligst leser installasjonsmanualen før bruk.
Bilder i denne installasjonsmanualen er kun for referanse.

INTRODUKSJON

Mål og få oversikt over ditt inneklima

Dette er en smart luftfuktighets- og temperatursensor. Med høy presisjon måler denne temperatur og luftfuktighet i ditt hjem. Sensoren oppdager og rapporterer sanntids temperatur og luftfuktighetsmålinger til ditt Smart Home system. Produktet er egnet for klimaovervåking av ditt hjem, kontor og / eller hytte.

SPESIFIKASJONER

Batteri: DC3V (1x CR2450 Batteri)

Standbystrøm: $\leq 10\mu\text{A}$

Nettverk: ZigBee 1.2 Home Automation

Driftstemperatur: $-15^{\circ}\text{C}\sim+60^{\circ}\text{C}$

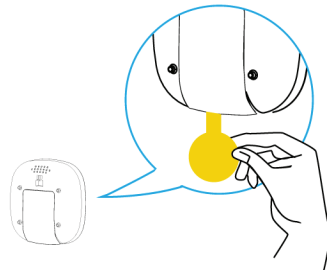
Relativ luftfuktighet: Maksimalt 95% RH
(ingen kondensering)

Dimensjoner: 60x60x20.8mm

APP PRESENTASJON



STEG 1

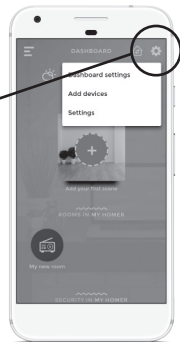


Fjern isolasjonstapen fra batteriet for å aktivere produktet.

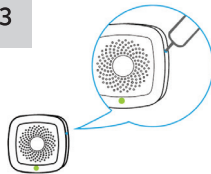
STEG 2



Klikk på tannhjul-symbolet på startskjermen for å legge til en ny enhet. Start enhetsøk for å legge til en ny enhet.



STEG 3



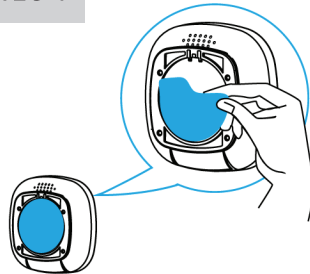
Koble til:

Etter at du har startet søket i APP, trykker du på nettverksknappen (hull på siden) i 3 sekunder for å aktivere inkluderingsmodus. Lysdioden blinker raskt til enheten registreres av gatewayen din, og du vil se at den nye enheten vises i søkeresultatet i appen din.

Koble fra:

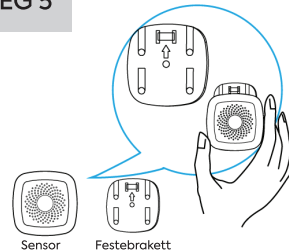
Trykk og hold nettverksknappen (hull på siden) i 5 sekunder for å koble fra / tilbakestille enheten. Lysdioden blinker seks ganger for å indikere at den er koblet fra / tilbakestilt.

STEG 4



Fjern beskyttelsesfilmen på den dobbeltsidige teipen, fest sensor til ønsket område.

STEG 5



Merk: Vennligst monter festebrakett med pil opp som vist på bildet. Fest så sensoren til braketten.

*Kun for innendørsbruk.