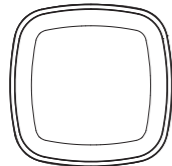


Bevegelsessensor INSTALLASJONSMANUAL

M414-12Ever1.2



*Vennligst leser installasjonsmanualen før bruk.
Bilder i denne installasjonsmanualen er kun for referanse.

INTRODUKSJON

Den ultimate løsningen
for å beskytte ditt hjem.
Lag ditt eget
alarmsystem og opprett
regler for
hjemmeautomatisering.



SPESIFIKASJONER

Batteri: DC3V (1xCR123A Batteri)

Statisk strøm: $\leq 15\mu\text{A}$

Alarmstrøm: $\leq 30\text{mA}$

Oppdagingsvinkel 90 grader

Installasjonshøyde: 2.1m

Oppdagelsesavstand: 9~12m

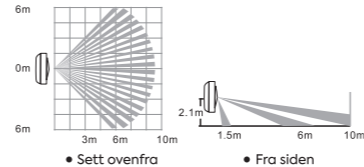
Nettverk: ZigBee 1.2 Home Automation

Driftstemperatur: $-10^{\circ}\text{C} \sim +50^{\circ}\text{C}$

Relativ luftfuktighet: Maksimalt 95%RH (ingen kondensering)

Detektor dimensjoner: 65x65x28.5mm

DETEKTERINGSOMRÅDET

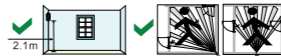


Sensor



Festebrakett

TIPS

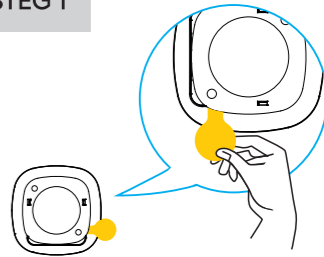


Vennligst unngå utendørs installasjon, steder med kjæledyr, klimaanlegg, varmekilde i nærheten, steder med direkte solskinn og steder under roterende gjenstander. Installasjonsflaten skal være solid uten vibrasjon.

Installer sensoren på de stedene der en inntrenger mest sannsynlig vil og kan passere.



STEG 1

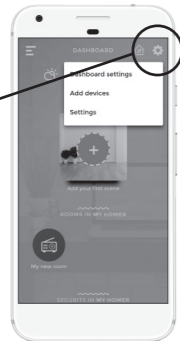


Fjern isolasjonstapen fra batteriet for å aktivere produktet. Enheten vil blinke rødt. Etter 30 sekunder er enheten klar for å koble til ditt smart home system.

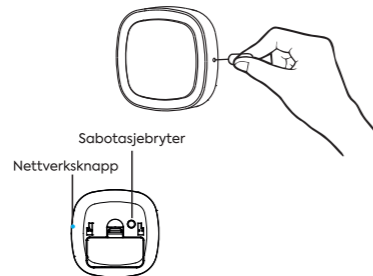
STEG 2



Klikk på tannhjul-symbolet på startskjermen for å legge til en ny enhet. Start enhetsøk for å legge til en ny enhet.



STEG 3



Koble til:

Etter at du har startet søket i APP, trykker du på nettverksknappen (hull på siden) i 3 sekunder for å aktivere inkluderingsmodus. Lysdioden blinker raskt til enheten registreres av gatewayen din, og du vil se at den nye enheten vises i søkeresultatet i appen din.

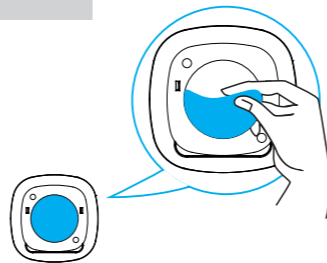
Koble fra:

Trykk og hold nettverksknappen (hull på siden) i 5 sekunder for å koble fra / tilbakestille enheten. Lysdioden blinker seks ganger for å indikere at den er koblet fra / tilbakestilt.

Statusindikator:

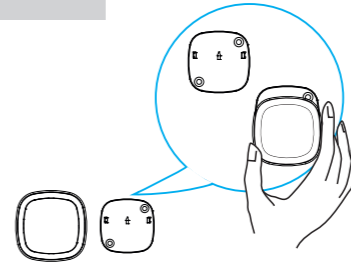
Koble til gateway	Klikk og hold nettverksknapp i 2 sekunder, statusindikator blinker grønt (2 ganger per sekund).
Koble fra gateway	Statusindikator blinker grønt 6 ganger (1 gang per sekund)
Alarm	Statusindikator blinker rødt 1 gang.

STEG 4



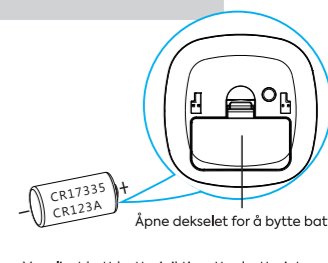
Fjern beskyttelsesfilmen på den dobbeltsidige teipen, fest sensor til ønsket område.

STEG 5



Merk: Vennligst monter festebrakett med pil opp som vist på bildet. Fest så sensoren til braketten.

BYTTE BATTERI



Vennligst bytt batteri riktig, etter batteriets positive og negative elektrode.

Vær oppmerksom på miljøvern og lever det brukte batteriet på riktig måte til gjenvinning.